

Zestawienie elementów tłoczni ścieków

| L.p.  | 89-419 Nazwa elementu                                                           | Ilość szt./kpl. |
|-------|---------------------------------------------------------------------------------|-----------------|
| 1     | Tłocznia ścieków                                                                | 1               |
| 1.1   | Zbiornik tłoczni ścieków                                                        | 1               |
| 1.2   | Pompa                                                                           | 2               |
| 1.3.1 | Zawór zwrotny kulowy na tłoczeniu                                               | 2               |
| 1.3.2 | Zawór zwrotny kulowy na napywie                                                 | 2               |
| 1.4.1 | Zasuwa kołnierzowa                                                              | 2               |
| 1.4.2 | Zasuwa kołnierzowa                                                              | 2               |
| 1.4.3 | Zasuwa kołnierzowa                                                              | 2               |
| 1.5   | Tłoczny rurociąg zbiorczy                                                       | 1               |
| 1.6   | Sonda 4-20                                                                      | 1               |
| 1.7   | Zasuwa nożowa                                                                   | 1               |
| 1.8   | Łącznik rurowo-kołnierzowy                                                      | 1               |
| 1.9   | Urządzenie zabezpieczające-sterujące UZS                                        | 1               |
| 1.10  | Podzespół kolanowy                                                              | 1               |
| 1.11  | Przeptywomierz elektromagnetyczny                                               | 1               |
| 1.12  | Zasuwa kołnierzowa                                                              | 1               |
| 1.13  | Wentylacja zbiornika tłoczni PE110 z kominkiem wywiewnym z filtrem antyodorowym | 1               |
| 1.14  | Wentylacja komory z kominkiem nawiewnym i wywiewnym                             | 2               |
| 1.15  | Drabinka zjazdowa                                                               | 2               |
| 1.16  | Właz żeliwny                                                                    | 1               |
| 1.17  | Pompa odwadniająca 1" /400V sterowana sondami poziomym                          | 1               |
| 1.18  | Przewód odwadniający PE63                                                       | 1               |
| 1.19  | Zawór odcinający kulowy 2"                                                      | 1               |
| 1.20  | Zawór zwrotny kulowy kolanowy 2"                                                | 1               |
| 1.21  | Pomost roboczy                                                                  | 1               |
| 1.22  | Wentylator                                                                      | 1               |

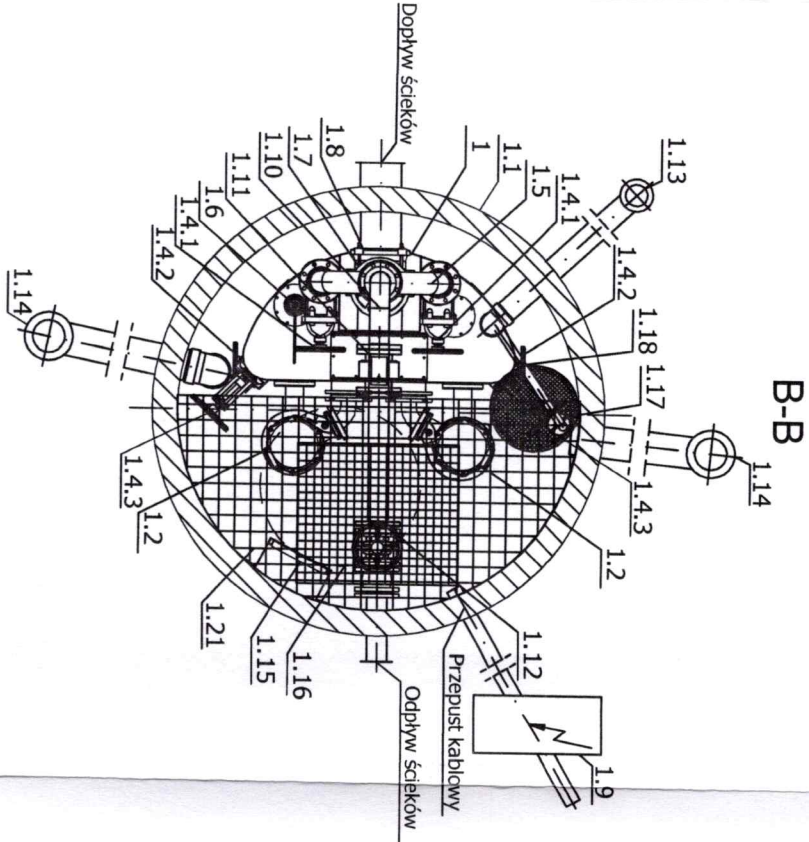
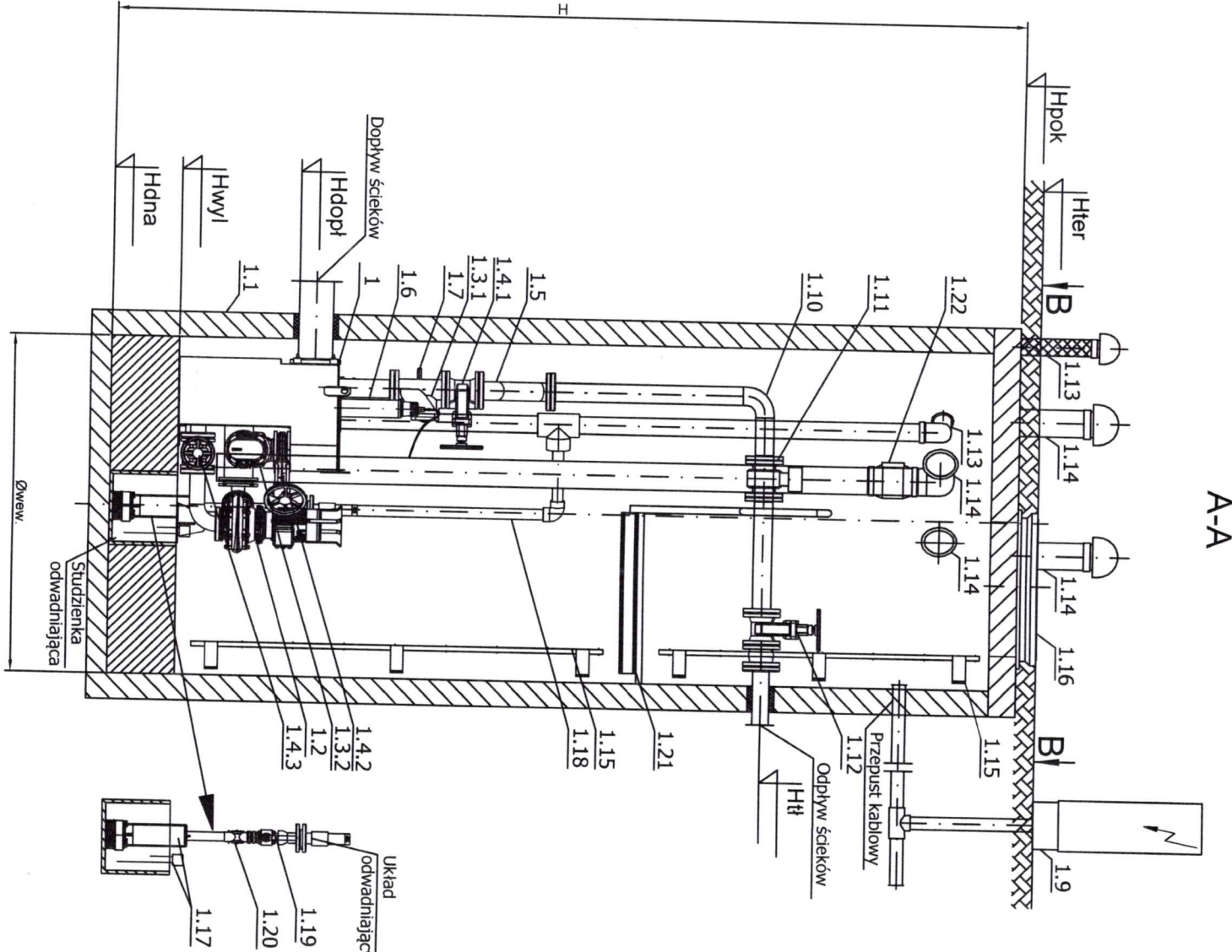
|                  |
|------------------|
| Zestawienie pomp |
| Typ              |
| Tłocznia ścieków |
| /400V IP68       |

| Zestawienie rzędnych |                    |
|----------------------|--------------------|
| Oznaczenie           | Wartość [m n.p.m.] |
| Hpok                 | 115,25             |
| Hter                 | 115,35             |
| Htł                  | 113,65             |
| Hdopl                | 111,00             |
| Hwyl                 | 110,20             |
| Hdna                 | 109,80             |

| Wymiary i materiał zbiornika |              |
|------------------------------|--------------|
| Oznaczenie                   | Wartość [mm] |
| Tłocznia ścieków             | Beton        |
|                              | 2500         |
| H                            | 5450         |

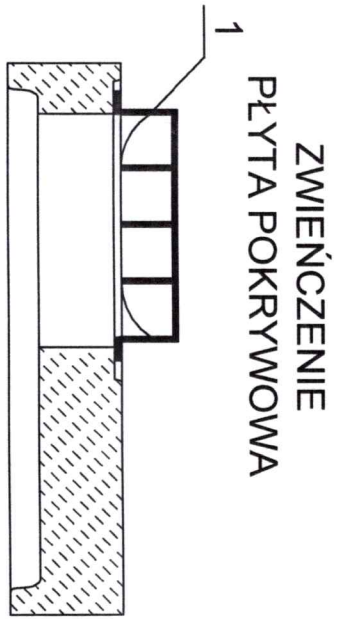
| Dane rurociągów przepompowni |                            |
|------------------------------|----------------------------|
| Rodzaj                       | Typ - średnica - Kąt /Godz |
| Odpływ                       | Tłocznia ścieków           |
|                              | TSC 1.60                   |
| Dopływ                       | DN 80/PE 90-godz 3         |
|                              | PVC                        |
| Ø200-godz.11                 |                            |

|                                                                                 |                                                                                                                    |                  |          |
|---------------------------------------------------------------------------------|--------------------------------------------------------------------------------------------------------------------|------------------|----------|
| Zakład Usług Sanitarnych Mariusz Nowogórski<br>ul. Kąkolowa 12, 86-010 Koronowo |                                                                                                                    |                  |          |
| INWESTOR                                                                        | GINA WIECIBORK, UL. Mickiewicza 22, 89-410 Włocławek                                                               |                  |          |
| ZADANIE                                                                         | Budowa sieci kanalizacji sanitarnej wraz z przyłączami i infrastrukturą towarzyszącą w m. Włocławek, gm. Włocławek |                  |          |
| RYSUNEK                                                                         | schemat tłoczni ścieków                                                                                            |                  |          |
| Skala                                                                           |                                                                                                                    | Opracował        |          |
| 1:500                                                                           | PROJEKT BUDOWLANY                                                                                                  |                  |          |
| FUNKCJA                                                                         | IMI I NAZWIŚKO                                                                                                     | NR UPRAWNIEN     | PODPS    |
| OPRACOWAŁ                                                                       | mgr inż. Michał Kwiatkowski                                                                                        | 31.03.2011       | [podpis] |
| PROJEKTANT                                                                      | mgr inż. Mariusz Nowogórski                                                                                        | KUP/0185/PBS/18  | [podpis] |
| SPRAWDZAJĄCY                                                                    | mgr inż. Anna Miezianko                                                                                            | KUP/007/8/PBS/23 | [podpis] |

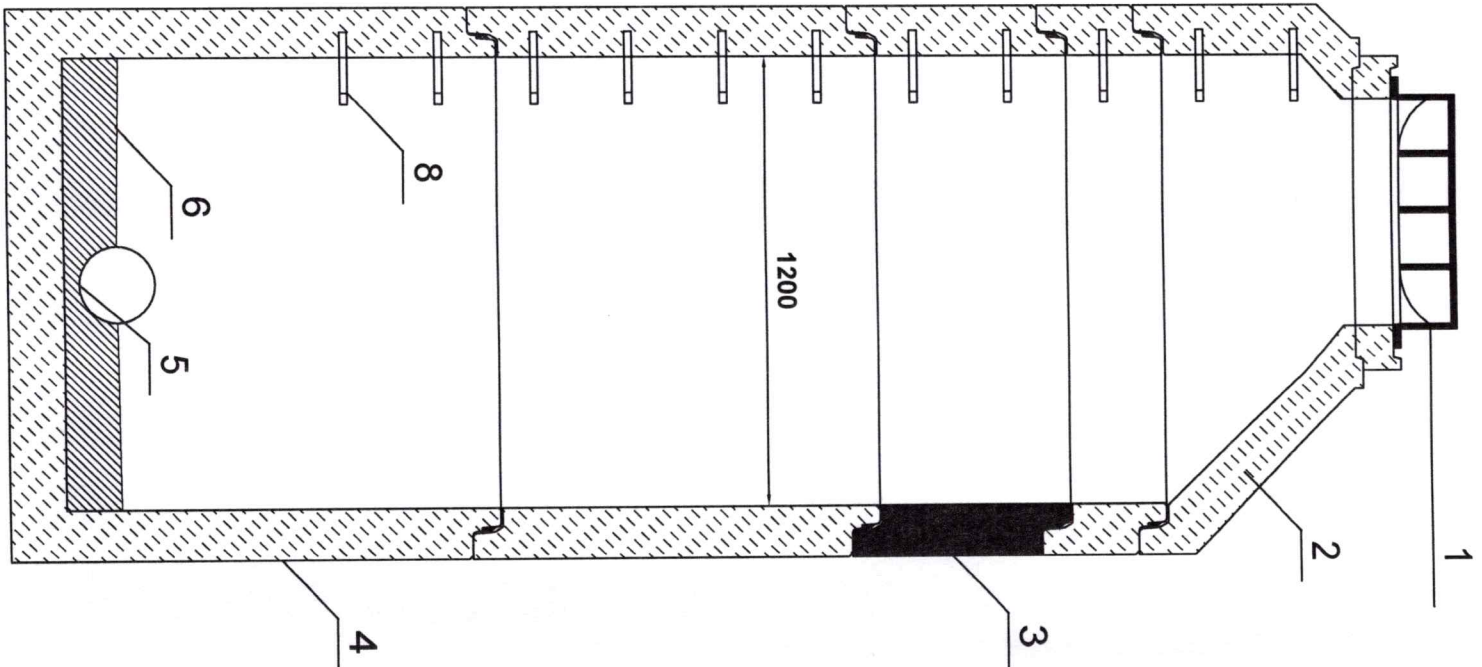


RYSUNEK POGLĄDOWY WYKONANY NA  
PODSTAWIE MATERIAŁU UDOSTĘPNIONYCH  
PRZEZ FIRMĘ

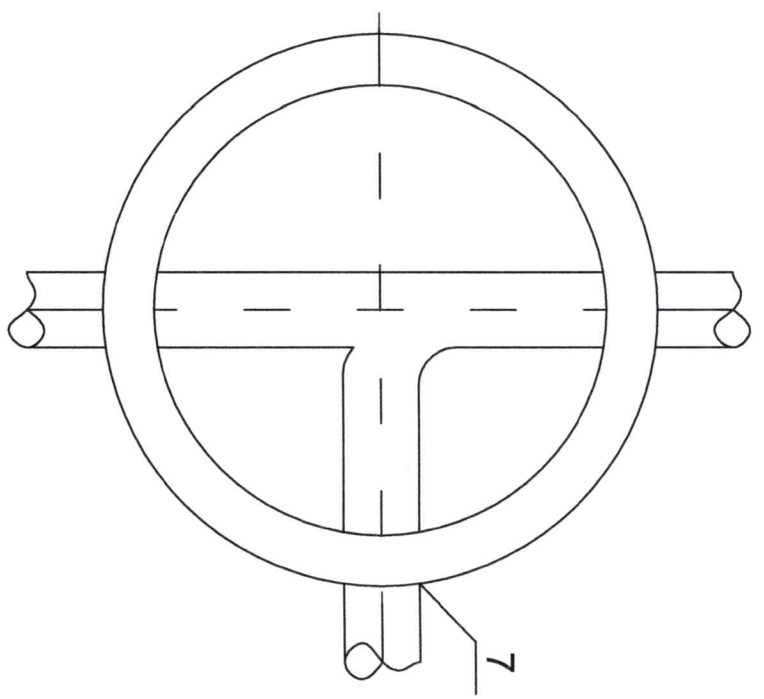




ZWIĘCZENIE  
ZWĘŻKA BETONOWA






Widok z góry



Na terenach zielonych trwale  
niezagospodarowanych włąz studni wynieść  
o 10 cm ponad teren i wykonać opaskę  
betonową wokół włązu

- 1 - włąz żeliwny D400
- 2 - zwężka betonowa
- 3 - krag betonowy
- 4- monolityczna podstawa studni
- 5- kineta
- 6 -spocznik
- 7- przejście szczelne
- 8 -stopnie złazowe

|                                             |                                                                                                                 |                 |                                                                                     |                  |
|---------------------------------------------|-----------------------------------------------------------------------------------------------------------------|-----------------|-------------------------------------------------------------------------------------|------------------|
| Zakład Usług Sanitarnych Mariusz Nowogórski |                                                                                                                 |                 |                                                                                     |                  |
| Kąkolowa 12, 86-010 Koronowo                |                                                                                                                 |                 |                                                                                     |                  |
| INWESTOR                                    | GMINA WIECIBORK, ul. Mickiewicza 22, 89-410 Węcbork                                                             |                 |                                                                                     |                  |
| ZADANIE                                     | Budowa sieci kanalizacji sanitarnej wraz z przyłączami i infrastruktura towarzyszącą w m. Witulina, gm. Węcbork |                 |                                                                                     |                  |
| RYSUNEK                                     | Studnia rewizyjna DN1200                                                                                        |                 |                                                                                     |                  |
| Skala                                       | PROJEKT BUDOWLANY                                                                                               |                 |                                                                                     |                  |
| FUNKCJA                                     | IMI I NAZWISKO                                                                                                  | NR UPRAWNIEN    | PODPIS                                                                              | NR PRS<br><br>13 |
| OPRACOWAŁ                                   | mgr inż. Michał Kwiatkowski                                                                                     | 31.03.2011      |  |                  |
| PROJEKTANT                                  | mgr inż. Mariusz Nowogórski                                                                                     | KUP/0185/PBS/18 |  |                  |
| SPRAWDZAJĄCY                                | mgr inż. Anna Miezianko                                                                                         | KUP/0078/PBS/23 |  |                  |